

HAMASA KATIB ENDURANCE



*Associazione Sportiva Dilettantistica  
HAMASA KATIB ENDURANCE  
in collaborazione con  
Comitato Regionale Fise Toscana  
Comune di Gavorrano  
Patrocinata dal Comune di Massa Marittima  
e  
la Tenuta del Fontino*

*organizza*

*DOMENICA 25 FEBBRAIO 2018*

*La I° Tappa del Campionato Regionale Endurance Toscano*

*Presso la Tenuta DEL Fontino – loc. Accesa , Massa Marittima, Grosseto.*

*Cat. CEN B*

*Cat. CEN A*

*Cat. Debuttanti*

*Hamasa Katib Endurance Associazione Sportiva Dilettantistica - per la promozione dell' endurance e delle altre discipline equestri*

*Strada del Gallinaio, 10 - 53035 Monteriggioni (Si)*

*Tel e Fax 0577 - 304685*

*www.hkendurance.org - mail@hkendurance.org*

## **PROGRAMMA**

Sabato 24 febbraio 2018

Ore 12:00 inizio scuderizzazione  
Ore 16:00 apertura Segreteria e visite preliminari  
Ore 17:30 pre-Briefing  
Ore 20:00 Briefing e Cena all'agriturismo Poggio Corbello

Domenica 25 febbraio 2018

ore 6:00 apertura scuderie  
ore 6:30 apertura segreteria  
ore 7:00 inizio visite veterinarie  
ore 8:00 Partenza in frotta della Categoria Regionale CEN B  
ore 8:30 Partenza Categoria regionale CEN A  
a seguire Partenza Categoria Regionale Debuttanti  
ore 16:30 circa Premiazioni

N.B. Il programma potrebbe subire variazioni a discrezione del CO con preventiva comunicazione

<b>Categorie</b>		<b>Iscrizioni</b>	
CEN B	km 81	CEN/B	€ 70,00
CEN A	km 54	CEN A	€ 60,00
Debuttanti	km 27	Debuttanti	€ 50,00

### **MONTEPREMI**

Montepremi categorie  
Classificato 81 Km 54 Km 27 Km  
1° Coppa + premio  
2° Coppa + premio  
3° Coppa + premio  
4° e 5° medaglia + premio  
BC targa + premio

*Hamasa Katib Endurance Associazione Sportiva Dilettantistica - per la promozione dell'endurance e delle altre discipline equestri*

*Strada del Gallinaio, 10 - 53035 Monteriggioni (Si)*

*Tel e Fax 0577 - 304685*

*www.hkendurance.org - mail@hkendurance.org*



## HAMASA KATIB ENDURANCE

IL PERCORSO SI SVOLGERA' SU UN ANELLO DI 27 KM con partenza e arrivo presso la Tenuta del Fontino.

Il percorso della gara si svolgerà su un solo anello di circa 27 Km

Il tracciato è prevalentemente pianeggiante con dislivello di circa 150 metri, asfalto meno di 1 km.

Il fondo varia tra capezzagne , strade bianche e sentieri di bosco limitatamente con sassi.

I BOX avranno un costo di 50 € comprensivi di prima lettiera potete acquistare fieno in sede di gara .

I PADDOCKS avranno un costo di 20 € comprensivi di fieno

**Per prenotazioni contattare Chiara cell. 3314268904**

**Email. [centroippicocm@live.it](mailto:centroippicocm@live.it)**

**Il numero di box e paddocks è limitato!**

**Cod.Stalla IT 015 GR 265**

Sarà possibile acquistare lettiera di truciolo e fieno direttamente in azienda.

Per il giorno della gara sarà possibile allestire piccoli paddocks di sosta nell'area adibita.

Termine ultimo per la prenotazione dei box 22/02/2018

### **OBBLIGO DI PRENOTAZIONE E PREISCRIZIONE**

Le iscrizioni dovranno essere effettuate tramite il sito <http://www.enduranceonline.it> entro e non oltre il 22 febbraio 2018.

*Hamasa Katib Endurance Associazione Sportiva Dilettantistica - per la promozione dell' endurance e delle altre discipline equestri*

*Strada del Gallinaio, 10 - 53035 Monteriggioni (Si)*

*Tel e Fax 0577 - 304685*

*[www.hkendurance.org](http://www.hkendurance.org) - [mail@hkendurance.org](mailto:mail@hkendurance.org)*



## **COMITATO ORGANIZZATORE**

Presidente di giuria:	Marliani Lucia
Giudici:	Falloni Anna
Delegato Tecnico:	Bechini Vincenzo
Presidente Commissione Veterinaria:	Dott. Spinelli Massimo
Veterinari:	dott. Pratelli Gianni dott. Cerocchi Alessandro
Segreteria:	Zuccolo Fabio sistema ERTZ
Maniscalco:	Ricci Fabio
Servizio Medico e Ambulanza:	CRI Ribolla

## **NUMERI UTILI:**

Organizzazione:	Bellini Chiara	331-4268904
Percorso e scuderizzazione:	Bellini Chiara	331-4268904

## **INFORMAZIONI**

**Attenzione:** Tutte le categorie Regionali si svolgeranno secondo il Regolamento delle Gare di Endurance FISE in vigore.

Sono Ammessi a partecipare gli atleti e i cavalli in possesso a montare Fise valida per l'anno in corso, iscrizione al repertorio cavalli, in regola con le vaccinazioni e in possesso dei requisiti di età e di qualifica come da Regolamento Gare di Endurance 2015 .

**Il Comitato Organizzatore, sentito il Presidente di Giuria, si riserva di apportare eventuali modifiche alla presente programmazione, se ciò fosse richiesto da cause di forza maggiore o per un miglior svolgimento della manifestazione.**

Il C.O. non si assume nessuna responsabilità per eventuali danni, furti o smarrimenti per qualsiasi motivo, a cavalli, cavalieri , personale di scuderia, ai terzi in genere ed a cose sia sul percorso di gara che sull'esterno di esso.

Cavalli ed automezzi dovranno essere accompagnati dalla documentazione sanitaria richiesta dalle leggi vigenti.

I trattamenti veterinari saranno a carico del responsabile del cavallo, come anche eventuali interventi di mascalcia dovranno essere saldati al maniscalco di servizio.

Tutti i cavalli ritirati durante la gara, dovranno obbligatoriamente essere presentati con immediatezza in visita al cancello veterinario.

*Hamasa Katib Endurance Associazione Sportiva Dilettantistica - per la promozione dell' endurance e delle altre discipline equestri*

*Strada del Gallinaio, 10 - 53035 Monteriggioni (Si)*

*Tel e Fax 0577 - 304685*

*www.hkendurance.org - mail@hkendurance.org*



DA BRENNERO – FIRENZE Autostrada Brennero – Bologna – Firenze. Uscita Firenze Impruneta (ex Certosa) per Siena (superstrada). A Siena proseguire per Grosseto sulla Statale e uscire a Civitella Marittima. Seguire le indicazioni per Roccastrada e poi per Ribolla. Arrivati a Ribolla andare sempre dritti, attraversare il paese e dopo ca. 11 km. Girare a destra per “Lago Accesa”. Dopo 3,5 km. sulla destra vedete un grande grappolo d’uva in pietra ed una botte di vino. Siete arrivati!

DA MILANO- LIVORNO Autostrada Milano – Parma – La Spezia – Livorno – Follonica (da Livorno avanti verso Grosseto-Roma).

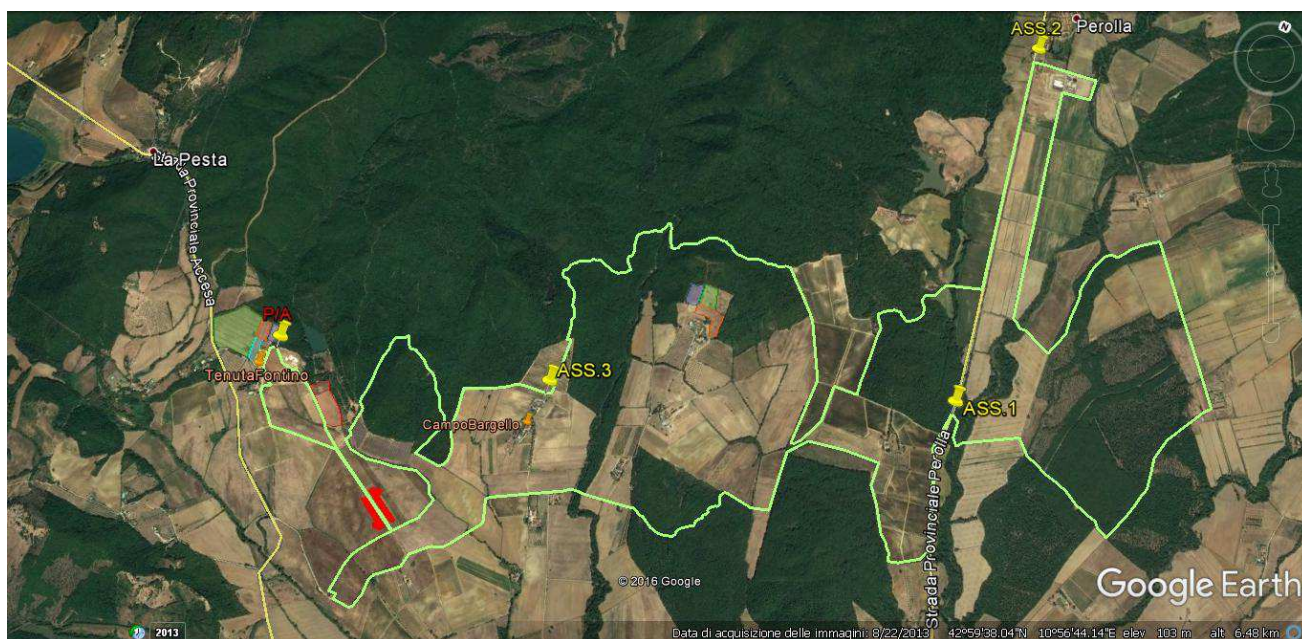
Dopo Follonica prendete l’uscita Gavorrano Scalo (attenzione: è la seconda uscita di Gavorrano, non la prima!)

Dopo l’uscita prendere a destra per Ribolla – Lago Accesa. Dopo 2 km. girare a sinistra per “Lago Accesa” (cartello marrone).

Dopo 3,5 km. sulla destra vedete un grande grappolo d’uva in pietra ed una botte di vino. Siete arrivati!

DA ROMA: Autostrada Roma – Civitavecchia, Livorno, uscita Gavorrano Scalo, destra verso Ribolla – Lago Accesa, dopo 2 km. Sinistra per Lago Accesa. Dopo 3,5 km. sulla destra vedete un grande grappolo d’uva in pietra ed una botte di vino. Siete arrivati!

HAMASA KATIB ENDURANCE



TENUTA DEL FONTINO

*Un ringraziamento alla Tenuta Ospite  
Per prenotazione al Tel 0566 919232 -  
Fax 0566 919684 - [www.tenutafontino.it](http://www.tenutafontino.it) -  
[info@tenutafontino.it](mailto:info@tenutafontino.it)*



*Un ringraziamento anche all'Az.  
Agr. Campo Bargello  
Per l'ospitalità del percorso di gara , punto assistenza  
E per aver offerto parte dei premi.*

*Hamasa Katib Endurance Associazione Sportiva Dilettantistica - per la promozione dell' endurance e delle altre discipline equestri*

*Strada del Gallinaio, 10 - 53035 Monteriggioni (Si)*

*Tel e Fax 0577 - 304685*

*[www.hkendurance.org](http://www.hkendurance.org) - [mail@hkendurance.org](mailto:mail@hkendurance.org)*

HAMASA KATIB ENDURANCE



POGGIO CORBELLO  
AGRITURISMO

*Agriturismo Poggio Corbello*

*Disponibili appartamenti e camere*

*Info e prenotazioni allo 0566919029*

*La cena il sabato sera si farà all'agriturismo POGGIO CORBELLO al costo di 25€*

*Prenotare al 3314268904*

**RINGRAZIAMO**



*SETZISADDLES per i premi offerti*



*HAPPYHORSE per i prodotti offerti*



MORI & GASPARRI S. N. C.  
Via Prato 22  
58027 Ribolla GR  
0564 579146

*Autofficina MORI & GASPARRI*

*per i premi offerti*

*Hamasa Katib Endurance Associazione Sportiva Dilettantistica - per la promozione dell' endurance e delle altre discipline equestri*

*Strada del Gallinaio, 10 - 53035 Monteriggioni (Si)*

*Tel e Fax 0577 - 304685*

*www.hkendurance.org - mail@hkendurance.org*