



HAMASA KATIB ENDURANCE



*Associazione Sportiva Dilettantistica  
HAMASA KATIB ENDURANCE  
in collaborazione con  
Comitato Regionale Fise Toscana  
Comune di Gavorrano  
Patrocinata dal Comune di Massa Marittima  
e  
la Tenuta "IL SASSONE"*

*organizza*

*DOMENICA 13 MARZO 2016*

*La 2ª Tappa del Campionato Regionale Endurance Toscano*

*Presso la Tenuta "Il Sassone" – loc. Poggio Curzio, Massa Marittima, Grosseto.*

*Cat. CEN B*

*Cat. CEN A*

*Cat. Debuttanti*



## **PROGRAMMA**

Sabato 12 febbraio 2016

Ore 12:00 inizio scuderizzazione  
Ore 14:00 apertura Segreteria  
Ore 17:00 pre-Briefing

Domenica 13 marzo 2016

ore 6:00 apertura scuderie  
ore 6:30 apertura segreteria  
ore 7:00 inizio visite veterinarie  
ore 8:00 Partenza in frotta della Categoria Regionale CEN B  
ore 8:30 Partenza Categoria regionale CEN A  
a seguire Partenza Categoria Regionale Debuttanti  
ore 16:30 circa Premiazioni

N.B. Il programma potrebbe subire variazioni a discrezione del CO con preventiva comunicazione

<b>Categorie</b>		<b>Iscrizioni</b>	
CEN B	km 81	CEN/B	€ 70,00
CEN A	km 54	CEN A	€ 60,00
Debuttanti	km 27	Debuttanti	€ 40,00



HAMASA KATIB ENDURANCE



## MONTEPREMI

Montepremi categorie  
Classificato 81 Km 54 Km 27 Km  
1° Coppa + premio  
2° Coppa + premio  
3° Coppa + premio  
BC targa + premio

IL PERCORSO SI SVOLGERA' SU UN ANELLO DI 27 KM con partenza e arrivo presso la Tenuta "Il Sassone"

**Il percorso della gara si svolgerà su un anello di circa 27 Km diverso da quello dell'anno scorso migliorato nei punti critici ed eliminato totalmente il tratto di asfalto dello scorso anno.**

Il tracciato è prevalentemente pianeggiante con dislivello di circa 150 metri, asfalto inferiore ad un chilometro.

Il fondo varia tra capezzagne , strade bianche e sentieri di bosco.

I BOX avranno un costo di 50 € comprensivi di prima lettiera e fieno in sede gara .

C'è la possibilità di altri box a 5 minuti ad un costo di 40 €

I PADDOCKS avranno un costo di 20 € comprensivi di fieno

**Per prenotazioni contattare Chiara cell. 3314268904**

**Email. [kcghelza@virgilio.it](mailto:kcghelza@virgilio.it)**

**Il numero di box e paddocks è limitato!**

Sarà possibile acquistare lettiera di lino e fieno direttamente in azienda.

Per il giorno della gara sarà possibile allestire piccoli paddocks di sosta nell'area adibita.

Termine ultimo per la prenotazione dei box 10/03/2016



HAMASA KATIB ENDURANCE



### **OBBLIGO DI PRENOTAZIONE E PRESCRIZIONE**

Le iscrizioni dovranno essere effettuate tramite il sito <http://www.enduranceonline.it> entro e non oltre il 10 marzo 2016

### **COMITATO ORGANIZZATORE**

Presidente di giuria:	Marliani Lucia
Giudici:	Bechini Vincenzo Marchesini Serena
Delegato Tecnico:	Marliani Lucia
Presidente Commissione Veterinaria:	Dott. Spinelli Massimo
Veterinari:	dott. Becuzzi Enrico dott. Pratelli Gianni
Segreteria:	Zuccolo Fabio sistema ERTZ
Maniscalco:	Ricci Fabio
Servizio Medico e Ambulanza:	CRI Ribolla

### **NUMERI UTILI:**

Organizzazione:	Carnevale Katia	347-5848816
	Bellini Chiara	331-4268904
Percorso e scuderizzazione:	Bellini Chiara	331-4268904

### **INFORMAZIONI**

**Attenzione:** Tutte le categorie Regionali si svolgeranno secondo il Regolamento delle Gare di Endurance FISE in vigore.

Sono Ammessi a partecipare gli atleti e i cavalli in possesso a montare Fise valida per l'anno in corso, iscrizione al repertorio cavalli, in regola con le vaccinazioni e in possesso dei requisiti di età e di qualifica come da Regolamento Gare di Endurance in vigore .



HAMASA KATIB ENDURANCE



**Il Comitato Organizzatore, sentito il Presidente di Giuria, si riserva di apportare eventuali modifiche alla presente programmazione, se ciò fosse richiesto da cause di forza maggiore o per un miglior svolgimento della manifestazione.**

Il C.O. non si assume nessuna responsabilità per eventuali danni, furti o smarrimenti per qualsiasi motivo, a cavalli, cavalieri, personale di scuderia, ai terzi in genere ed a cose sia sul percorso di gara che sull'esterno di esso.

Cavalli ed automezzi dovranno essere accompagnati dalla documentazione sanitaria richiesta dalle leggi vigenti.

I trattamenti veterinari saranno a carico del responsabile del cavallo, come anche eventuali interventi di mascalcia dovranno essere saldati al maniscalco di servizio.

Tutti i cavalli ritirati durante la gara, dovranno obbligatoriamente essere presentati con immediatezza in visita al cancello veterinario.

## **COME ARRIVARE**

DA FIRENZE: superstrada Firenze Siena e poi superstrada Siena Grosseto; uscire a Civitella Paganico e proseguire in direzione Roccastrada e Follonica; dopo il centro di Ribolla proseguire sulla Strada Provinciale delle Collacchie in direzione Follonica fino al Km 6+300.

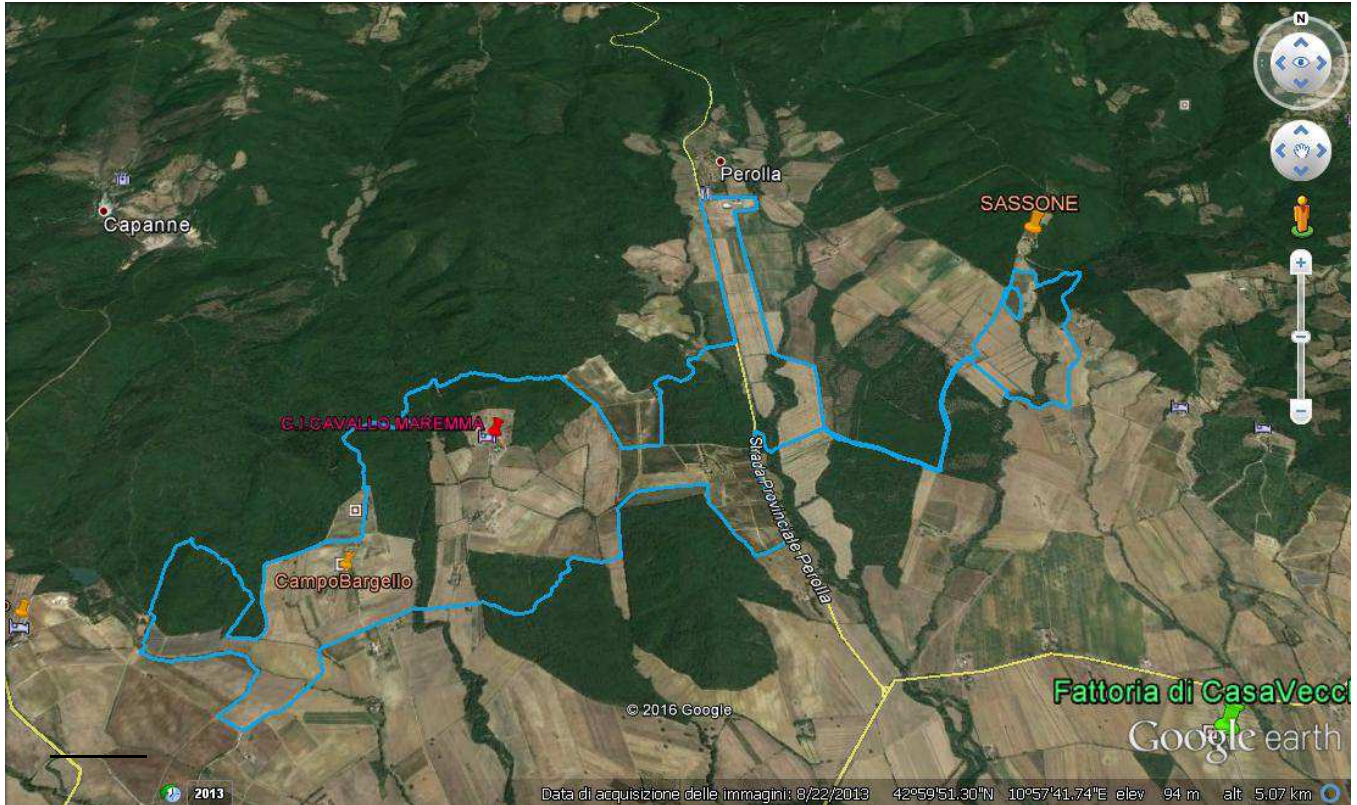
DA ROMA: autostrada A12 Roma – Civitavecchia; proseguire sull'Aurelia e oltrepassare Grosseto fino all'uscita Gavorrano Scalo, al Km 213+300; seguire la Strada Provinciale delle Collacchie in direzione Ribolla fino al Km 6+300.

Dalla Strada Provinciale delle Collacchie

Tra il km 6 e il km 7 seguire il cartello Il Sassone imboccando la Strada Rurale Comunale di Casteani e proseguire per 3 km fino al cancello d'ingresso alla Tenuta Il Sassone.



HAMASA KATIB ENDURANCE



## SPONSOR



*Alla Tenuta Il Sassone sono disponibili  
Camere in B&B al costo di € 90,00 (max 3pax)*

*Cena del sabato sera al costo di € 25,00*

*Tutto su prenotazione al 3358317423 Simona*

*Hamasa Katib Endurance Associazione Sportiva Dilettantistica  
Loc. Il Mandorlo - Strada del Gallinaio, 10 - 53035 Monteriggioni (Si)  
Tel e Fax 0577 - 304685 C.F. 92028150529  
[www.hkendurance.org](http://www.hkendurance.org) - [mail@hkendurance.org](mailto:mail@hkendurance.org)*



*All'agriturismo Fattoria di Casa Vecchia*

*Sono disponibili appartamenti*

*Prenotazioni al 3345885596 Sandro*



*All'agriturismo Il Convento di Montepozzali*

*Sono disponibili appartamenti*

*Prenotazioni al 3394141222 Elisabetta*

*Un ringraziamento anche al'Az. Agr. Campo Bargello*

*Per l'ospitalità del percorso di gara , punto assistenza*

*E per aver offerto parte dei premi.*

