



Comitato Regionale Sardegna



CIRCOLO IPPICO
Li Nibbari.



COMUNE DI CAPOTERRA



PROVINCIA DI CAGLIARI

ORGANIZZANO

2[^] TAPPA COPPA SARDEGNA

15 MARZO 2020



ENDURANCE SANTA VITTORIA



EVENT STARTS IN CAPOTERRA

**CENTRO ESCURSIONI "SANTA VITTORIA"
LOC. S. VITTORIA S.N.C, 09012 CAPOTERRA**

SHOW DIRECTOR MALLEI I. +39 3355870162

SPONSOR TECNICO

Podium
La Sella dei Campioni!



Comitato Regionale Sardegna



**CIRCOLO IPPICO
Li Nibbari**



COMUNE DI CAPOTERRA



PROVINCIA DI CAGLIARI

PROGRAMMA

SABATO 14 MARZO

ORE 10:00 APERTURA SCUDERIE

ORE 19:30 CHIUSURA SCUDERIZZAZIONE

DOMENICA 15 MARZO

ORE 7:00 APERTURA SEGRETERIA

ORE 7:30 VET CHECK

ORE 8:00 PARTENZA CAT. CEN B

ORE 9:00 PARTENZA CAT. CEN A

ORE 10:00 PARTENZA CAT. DEBUTTANTI

ORE 17:00 CERIMONIA PREMIAZIONE

QUOTE ISCRIZIONE E SERVIZI

CATEGORIA CEN B € 55

CEN A € 50

DEBUTTANTI € 45

BOX LETTIERA IN PAGLIA € 30

BOX LETTIERA IN TRUCIOLO € 40

PRESSA DI PAGLIA EXTRA € 5

PRESSA DI TRUCIOLO EXTRA € 12

SPONSOR TECNICO

Podium
La Sella dei Campioni!



Comitato Regionale Sardegna



CIRCOLO IPPICO
Li Nibbari



COMUNE DI CAPOTERRA



PROVINCIA DI CAGLIARI

ORGANI TECNICI

COMMISSIONE VETERINARIA: PICCIAU M. - PACI V. - MULAS G.

PRESIDENTE DI GIURIA: GUARAGLIA G.

DELEGATO TECNICO: DELINNA G. **GIUDICI:** ZUCCA E.

GESTIONE TEMPI: FICR CAGLIARI **SEGRETERIA:** ZIROLIA V.

MANISCALCO DI SERVIZIO: PALLAZZONI G.

AMBULANZA DI SERVIZIO: CAPOTERRA SOCCORSO

MEDICO DI SERVIZIO: SALAMEH W.



ISCRIZIONE E PRENOTAZIONE BOX

LE ISCRIZIONI DEVONO ESSERE PERFEZIONATE SUL PORTALE ENDURANCEONLINE.IT ENTRO IL 10 MARZO 2020. EVENTUALI RICHIESTE CIRCA L'ORDINE DI PARTENZA DEVONO ESSERE COMUNICATE ALLA SEGRETERIA ENTRO E NON OLTRE IL 13 MARZO 2020 AI SEGUENTI RECAPITI:

ZIROLIA VALERIA +39 329 373 4044

L'ISCRIZIONE È OBBLIGATORIA ENTRO LA DATA INDICATA NEL PROGRAMMA.

I CAVALIERI DEVONO ESSERE IN REGOLA CON IL TESSERAMENTO PER L'ANNO SPORTIVO IN CORSO. I CAVALLI DEVONO ESSERE ISCRITTI AL REPERTORIO CAVALLI F.I.S.E. ED ESSERE IN REGOLA CON LE NORMATIVE SANITARIE.

IL COMITATO ORGANIZZATORE METTE A DISPOSIZIONE BOX PER L'OSPITALITÀ DEI CAVALLI AI COSTI INDICATI IN PROGRAMMA.

SI PREGA DI RISPETTARE GLI ORARI INDICATI E DI PRENOTARE SPECIFICANDO: IDENTIFICATIVO CAVALLO, CAVALIERE E TIPO DI LETTIERA RICHIESTA.

PRENOTAZIONE BOX IGNAZIO +39 3355870162

SPONSOR TECNICO

Podium
La Sella dei Campioni!



Comitato Regionale Sardegna



CIRCOLO IPPICO
Li Nibbari



COMUNE DI CAPOTERRA



PROVINCIA DI CAGLIARI

IL PERCORSO

IL CIRCUITO SI ARTICOLERÀ IN TERRENO PIANEGGIANTE E QUALCHE MODESTO DISLIVELLO SU STRADE CAMPESTRI. SONO PREVISTI CIRCA 2 KM DI ASFALTO DISPOSTO IN MANIERA NON CONTINUATIVA. LA PARTENZA È PREVISTA PRESSO IL CENTRO IPPICO SANTA VITTORIA IN LOCALITÀ SANTA VITTORIA, CAPOTERRA. SARANNO GARANTITI TUTTI I PRESID DI SICUREZZA E DI CONTROLLO LUNGO IL PERCORSO DI GARA.



INFORMAZIONI

IL COMITATO ORGANIZZATORE, PREVIO CONSULTO CON IL PRESIDENTE DI GIURIA, SI RISERVA DI APPORTARE EVENTUALI MODIFICHE ALLA PRESENTE PROGRAMMAZIONE, SE FOSSE RICHiesto PER CAUSE DI FORZE MAGGIORE O PER UN MIGLIOR SVOLGIMENTO DELLA MANIFESTAZIONE.

IL COMITATO ORGANIZZATORE NON SI ASSUME NESSUNA RESPONSABILITÀ PER EVENTUALI DANNI, FURTI O SMARRIMENTI, PER QUALSIASI MOTIVO, A CAVALLI, CAVALIERI, GROOMS, AI TERZI IN GENERE ED A COSE SIA SUL PERCORSO DI GARA CHE ALL'ESTERNO DI ESSO (CAMPO BASE INCLUSO).

CAVALLI ED AUTOMEZZI DOVRANNO ESSERE ACCOMPAGNATI DALLA DOCUMENTAZIONE SANITARIA RICHiesta DALLE NORME VIGENTI.

I TRATTAMENTI VETERINARI E GLI INTERVENTI DI MASCALCIA SONO A CARICO DEL RESPONSABILE DEL CAVALLO. TUTTI I CAVALLI RITIRATI DURANTE LA GARA, DOVRANNO OBBLIGATORIAMENTE ESSERE PRESENTATI CON IMMEDIATEZZA AL CANCELLO VETERINARIO.

PER TUTTO QUANTO NON ESPRESSAMENTE INDICATO NEL PROGRAMMA VALE QUANTO DISPOSTO DAL REGOLAMENTO GARE DI ENDURANCE NAZIONALE IN VIGORE.

SPONSOR TECNICO

Podium
La Sella dei Campioni!



Comitato Regionale Sardegna



CIRCOLO IPPICO
Li Nibbari



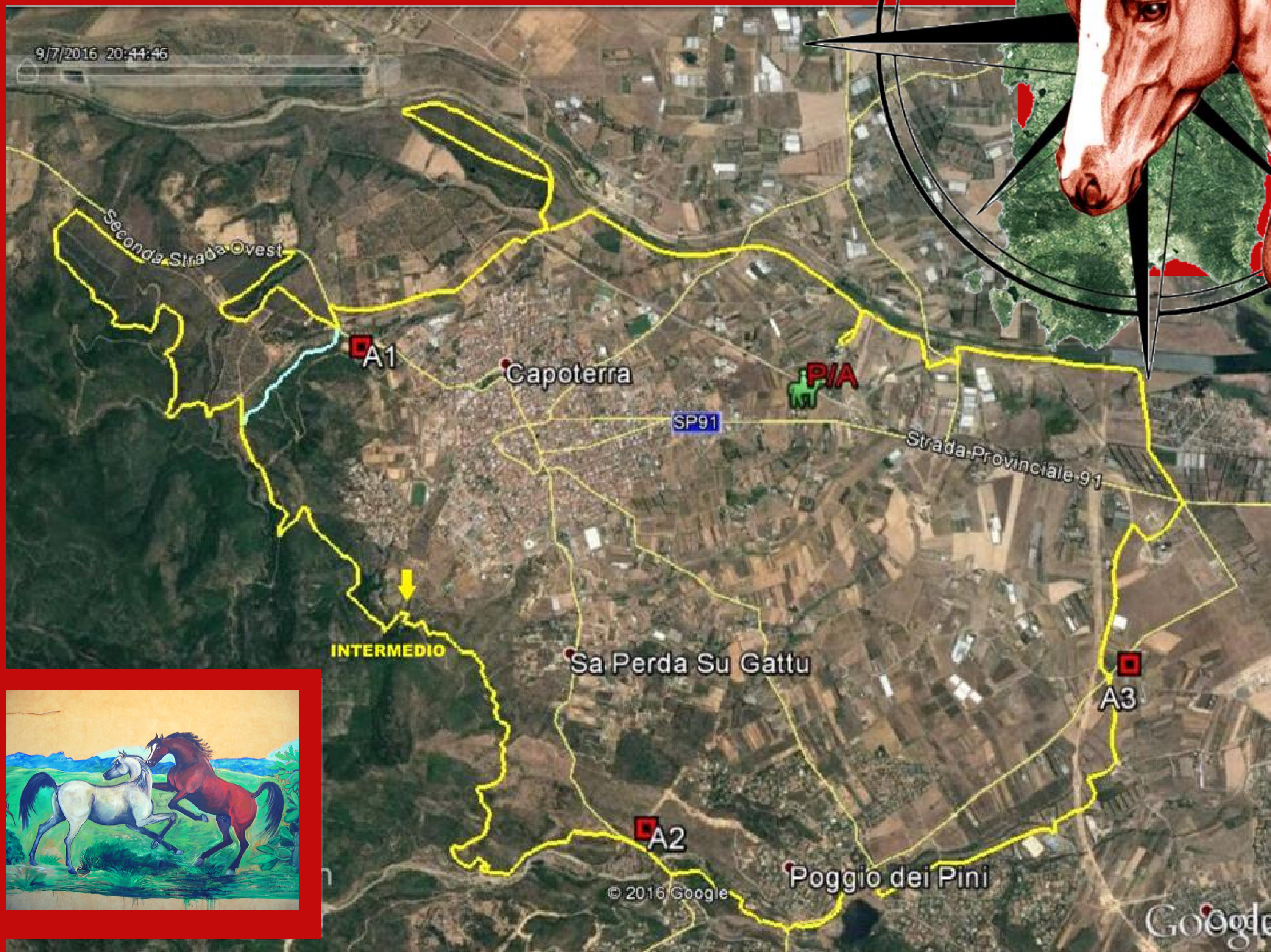
COMUNE DI CAPOTERRA



PROVINCIA DI CAGLIARI

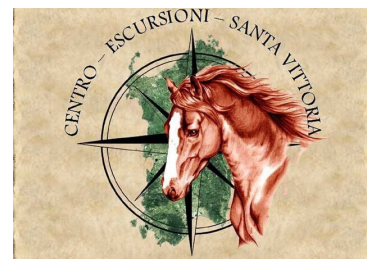
IL PERCORSO

IL CIRCUITO, DI KM 27, È SEGNALATO CON TABELLAZIONE CLASSICA, SONO PREVISTI TRE PUNTI ASSISTENZA.



SPONSOR TECNICO

Podium
La Sella dei Campioni!



ROADBOOK

A1 – INGRESSO IS OLIAS (Comunità montana)

Azzerare il contachilometri. (0.00)

Uscendo dal maneggio svoltare a destra e subito a sinistra (costeggiando i parcheggi), dopo 400 metri svoltare a destra sulla strada larga sterrata, proseguire dritti sul cavalcavia, sempre dritti riprendere la strada sterrata e percorrerla fino alla fine, svoltare a sinistra sulla strada asfaltata e dopo 100 metri, sulla destra, trovate la prima assistenza (ingresso Comunità montana).

Avete percorso **km. 3,5**

ATTENZIONE: Tratti di percorso cavalieri

A2 - HYDROCONTROL

Azzerare il contachilometri. (0.00)

Riprendere la strada asfaltata a destra e proseguire per 700 metri, svoltare a destra e subito a sinistra (via Lazio). Allo STOP andare dritti e al km 1,300 svoltare a sinistra davanti alla rivendita legnami.

Allo STOP girare a sinistra costeggiando gli impianti sportivi S. Rosa.

Allo STOP girare a destra in Via Cagliari, alla fine dell'asfalto (**VEDI *N.B.**) girare a sinistra in Via Siena e percorrerla tutta fino allo STOP. Girare a sinistra (via Cavour) poi seguire le indicazioni per Cagliari fino al cimitero (**km. 2,50**)

Girare a destra (passando davanti al cimitero) e proseguire sulla strada per Poggio dei Pini sino al **km 4.600**.

Subito dopo il cartello "Poggio dei Pini - Comune di Capoterra" nello slargo, davanti alle strutture dell'Hydrocontrol, trovate la seconda assistenza.

***N.B. - Proseguendo dritti sulla strada sterrata per circa 500 metri si arriva alla postazione dell'intermedio dove è consentito fare un'ulteriore assistenza, poi tornare indietro, svoltare a destra in via Siena e continuare a seguire le indicazioni come sopra aggiungendo 1 km alle misurazioni.**

A3 – SECONDA ROTONDA PRESSI TANCA IRDE

Azzerare il contachilometri. (0.00)

Proseguire sulla strada per Poggio dei Pini, allo STOP (**km 0,600**) svoltare a sinistra direzione Cagliari.

Allo STOP successivo (**km. 1,100**) girare a sinistra e proseguire fino alla rotonda (**km. 2,300**).

Andare dritti seguendo le indicazioni per SP 195.

Alla seconda rotonda svoltare a sinistra e troverete il punto per la terza assistenza sullo sterrato alla vostra destra.

Avete percorso **km. 3,600**.

Per rientrare in maneggio:

Azzerare il contachilometri. (0.00)

Ritornare alla rotonda e continuare a seguire le indicazioni per SP 195. Alla rotonda successiva svoltare a sinistra in direzione Cagliari.

Allo STOP girare a sinistra su SP 91 per Capoterra.

Svoltare a destra (**k. 3,700**) e rientrare in maneggio.