



ASD LA FOGLIARINA

# ASD LA FOGLIARINA

in collaborazione con Comitato Regionale Fise Toscana,

ORGANIZZA

4<sup>a</sup> TAPPA CAMPIONATO TOSCANA E POMY

2<sup>a</sup> TAPPA INTERREGIONALE TOSCANA-UMBRIA

1<sup>o</sup> MEMORIAL GIANFRANCO NASSINI

**DOMENICA 08 MAGGIO 2022**

## CATEGORIE

CEN B

CEN A

DEBUTTANTI

## CATEGORIE U14

CEN A U14

DEBUTTANTI U14

## CATEGORIE PONY

Pony Elite

Pony B

Pony A

Pony Avviamento

## PROGRAMMA

### SABATO 07 MAGGIO 2022

Ore 16:00	Inizio scuderizzazione
Ore 17:30	Briefing

### DOMENICA 08 MAGGIO 2022

Ore 6:00	Apertura scuderie
Ore 6:30	Apertura Segreteria
Ore 7:00	Inizio visite veterinarie
Ore 8:00	Partenza in frotta della Categoria CEN B
Ore 9:00	Partenza Categoria CEN A
A seguire	Partenza Categoria CEN A U14 Debuttanti, Debuttanti U14 Pony Elite Pony B, Pony A, Pony Avviamento
Ore 16:30	Premiazioni

**N.B. Il programma potrebbe subire variazioni a discrezione del CO con preventiva comunicazione**

**SERVIZIO RISTORO E BAR OFFERTO DA ASD LA FOGLIARINA**

## ISCRIZIONI

CATEGORIE	ISCRIZIONI	Km
CEN B	80 €	81
CEN A	70 €	40
DEBUTTANTI	60 €	20
CEN A	60 €	40
DEBUTTANTI	50 €	20
CATEGORIE PONY	20 €	-

Le iscrizioni dovranno essere effettuate tramite il sito [www.enduranceonline.it/](http://www.enduranceonline.it/) entro e non oltre il 04 MAGGIO 2022.

## MONTEPREMI

**Per tutte le categorie....**

Coppe e premi ai primi tre classificati. Coccarde e medaglie fino al 10° classificato.

Targhe Memorial Gianfranco Nassini ai Best Condition delle Cat. Cen B Cen A e Debuttanti

Coppe offerte dalla selleria CAVALLI & C. di San Leo ad Arezzo.

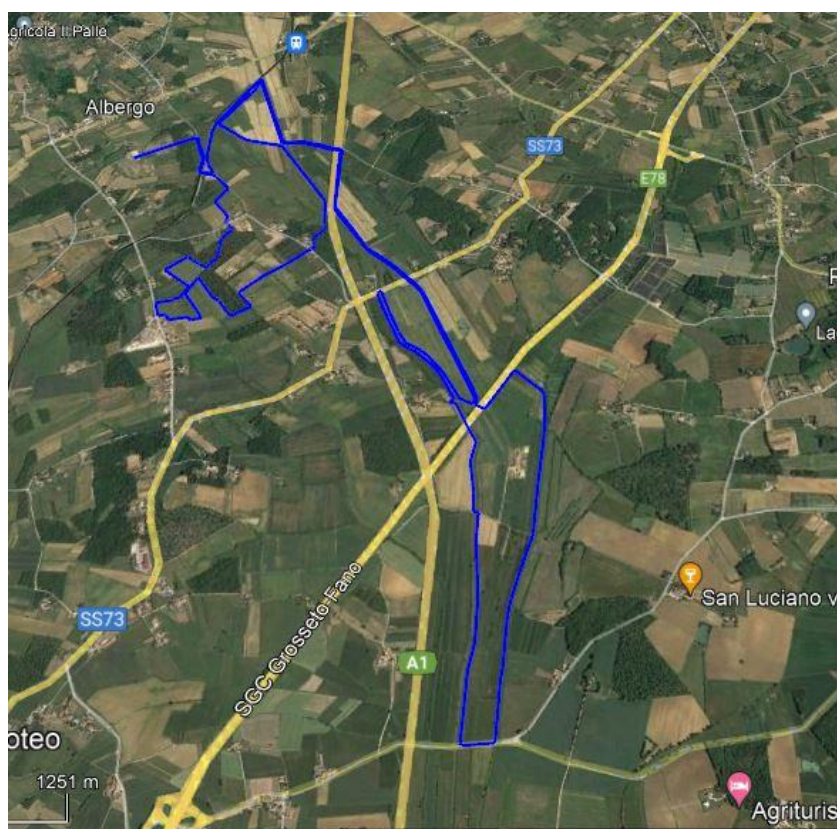
Mangime fioccato offerto dalla ditta BRIGANTI.

Bottiglie di vino pregiato offerte dalle Aziende Agricole SAN LUCIANO e PIÉ DI COLLE.

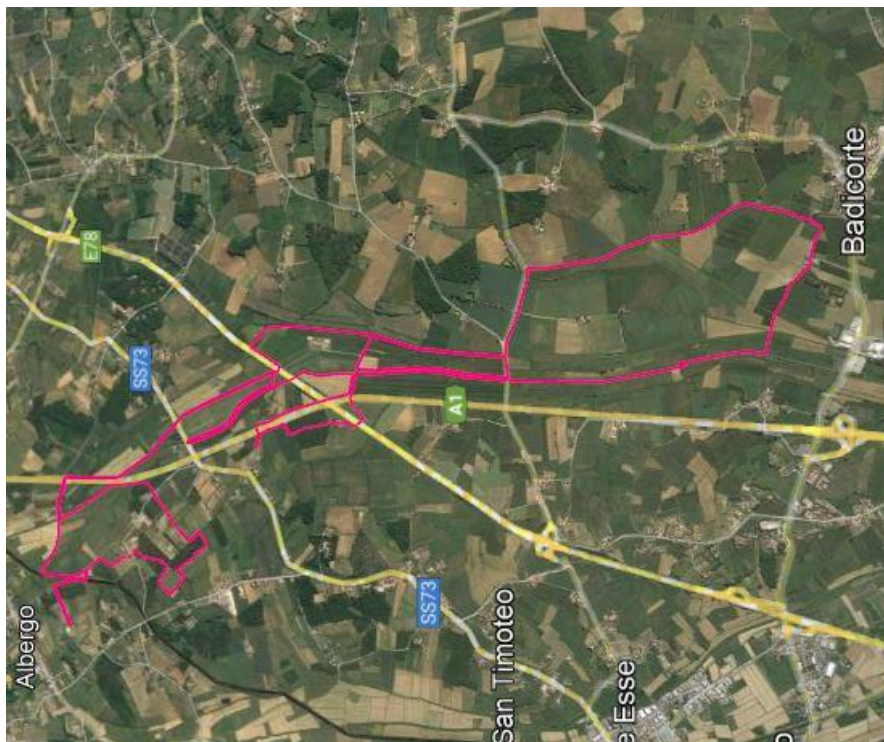
## PERCORSO

Il percorso si svolge su un anello di 20 km per le categorie Cen A, Deb. , Deb Under 14 e Cen A U14 e un percorso di 27 km per il Cen B su strade campestri e argini di fiume, immersi nell'alta Val di Chiana, in un susseguirsi di uliveti, vigne e campi di grano e girasoli. La maggior parte del percorso è pianeggiante, con pochi tratti di dolci salite erbose, pochissime strade sterrate e tratti di asfalto solo come attraversamento.

Il video in 3D del percorso è disponibile nella sezione Multimedia di EOL [www.enduranceonline.it](http://www.enduranceonline.it)



**PERCORSO GARA: Anello da 20 km**



**PERCORSO GARA: Anello da 27 km**

**CATEGORIE PONY**

Il percorso pony è un anello di 2 km di noceto, bosco e vigna che si svolge in prossimità del centro equestre. Il percorso è quasi tutto visibile e pianeggiante.

**CEN B**

<b>Giro 1</b>	<b>27 Km</b>
<b>Giro 2</b>	<b>27 Km</b>
<b>Giro 3</b>	<b>27 Km</b>

**CEN A/ CENA U14**

<b>Giro 1</b>	<b>20 Km</b>
<b>Giro 2</b>	<b>20 Km</b>

**DEBUTTANTI / DEBUTTANTI U 14**

<b>Giro 1</b>	<b>20 Km</b>
---------------	--------------



## PRENOTAZIONE BOX

I box in muratura sono disponibili fino a esaurimento posti al costo di € 70,00 con prima lettiera inclusa.

La prenotazione dei box dovrà essere effettuata scrivendo all'indirizzo e-mail [info@fogliarina.it](mailto:info@fogliarina.it) o contattando Sheena Conant (cell. +39 3316714887).

Per il giorno della gara sarà possibile allestire piccoli paddocks di sosta nell'area adibita.

Il pagamento dovrà avvenire entro il 2 MAGGIO tramite bonifico bancario come indicato in tabella.

**N.B. Attenzione il numero dei box è limitato.**

### RECAPITI

Sheena Conant

+39 3316714887

IBAN

INTESTATARIO

IT92W0306914103100000004921

ASS.EQ. FOGLIARINA

## CODICE STALLA

# 016AR064

## COMMISSIONE

PRESIDENTE DI GIURIA

DELEGATO TECNICO

GIUDICE

PRESIDENTE COMMISSIONE VETERINARIA

MEDICO VETERINARIO

MEDICO VETERINARIO

SEGRETERIA

MANISCALCO

Trucchi Gianroberto

Marliani Lucia

Carla Piccini

Dott. Enrico Becuzzi

Dott. Alessandro Cerocchi

Dott. Michele Bendini

Alessandro Giannoni



Filippo Trabalza  
(+39 3358741346)

## ORGANIZZAZIONE

ORGANIZZAZIONE

Sheena Conant +39 3316714887

PERCORSO E

Sheena Conant +39 3316714887

SCODERIZZAZIONE

SEGRETERIA DI GARA

Alessandro Giannoni +39 3356141657

Servizio Medico e Ambulanza MISERICORDIA DI MONTE SAN SAVINO E CIVITELLA IN VAL DI CHIANA

## INFORMAZIONI GENERALI

**ATTENZIONE:** Tutte le categorie Regionali si svolgeranno secondo il Regolamento delle Gare di Endurance FISE in vigore.

Sono Ammessi a partecipare gli atleti e i cavalli in possesso a montare Fise valida per l'anno in corso, iscrizione al repertorio cavalli, in regola con le vaccinazioni e in possesso dei requisiti di qualifica come da Regolamento Gare di Endurance 2022.

Il Comitato Organizzatore, sentito il Presidente di Giuria, si riserva di apportare eventuali modifiche alla presente programmazione, se ciò fosse richiesto da cause di forza maggiore o per un miglior svolgimento della manifestazione.

Il C.O. non si assume nessuna responsabilità per eventuali danni, furti o smarrimenti per qualsiasi motivo, a cavalli, cavalieri, personale di scuderia, ai terzi in genere ed a cose sia sul percorso di gara che sull'esterno di esso.

Cavalli ed automezzi dovranno essere accompagnati dalla documentazione sanitaria richiesta dalle leggi vigenti.

**I TRATTAMENTI VETERINARI** saranno a carico del responsabile del cavallo, come anche eventuali interventi di mascalcia dovranno essere saldati al maniscalco di servizio.

**PRESENTAZIONE CAVALLI IN VISITA:** Tutti i cavalli ritirati durante la gara, dovranno obbligatoriamente essere presentati con immediatezza in visita al cancello veterinario.



## COME ARRIVARE

### COORDINATE GPS

43°22'37.1" N 11°44'28.9" E

Lat. 43.376972 – Long. 11.741361

La Fogliarina si trova nel paesino di Albergo, nel Comune di Civitella in Val di Chiana, vicino a Badia al Pino e Monte San Savino.

**DA NORD:** Autostrada A1, uscita di Arezzo. Alla rotonda prendere la 1° strada (verso Civitella). Proseguire per 3-4 km fino alla rotonda successiva e prendere la 1° strada (verso Civitella). Dopo 1.8 km circa svoltare a sinistra (verso Località ALBERGO). Una volta arrivati ad Albergo (dopo 4.4 km), alla fine del paese, girare a sinistra all'incrocio in Via Rossa Griccena (verso Griccena). In cima alla salita, dopo 450 metri, dopo le tre case sulla sinistra, girare a sinistra nella strada sterrata. Il Maneggio si trova a sinistra dopo 300 metri.

**DA SUD:** Autostrada A1, uscita di Monte San Savino. Girare a sinistra (verso Monte San Savino). Proseguire per 3 km circa fino al semaforo. Al semaforo svoltare a destra (verso Arezzo). Proseguire per 3 km circa, e svoltare a sinistra in Via Rossa Griccena (verso Albergo – Oliveto). Dopo il ponte della ferrovia proseguire per 500 metri circa, dopo le tre case e poi svoltare a destra nella strada sterrata. Il Maneggio si trova a sinistra dopo 300 metri. **DA BRENNERO – FIRENZE**



## CHI SIAMO

L'Associazione Dilettantistica Equestre Fogliarina è un centro ippico associato alla FISE dal 1984 con scuola di equitazione e Pony Club, immersa nel verde della Val di Chiana a soli 15 km da Arezzo e 5 minuti dalle uscite dell'autostrada A1.

Offriamo lezioni per adulti e bambini con cavalli e pony di: lavoro in piano, salto ostacoli, pony games, gimkana e volteggio. Passeggiate a cavallo di una o più ore fino a giorni interi nella bellissima campagna circostante. Campi estivi settimanali in inglese per bambini da 4 a 16 anni per tutto il periodo delle vacanze scolastiche. Pensione cavalli e pony in paddock o box. Per maggiori informazioni, contattateci!

## PERNOTTAMENTO

*Quando prenotate dite "Gara Endurance Fogliarina" per usufruire dei prezzi convenzionati.*

### ALBERGHI CONVENZIONATI

I Grandi di Toscana – 0575 440355 [www.igrandiditoscana.com](http://www.igrandiditoscana.com)

Castello di Gargonza – 0575 847021 [www.gargonza.it](http://www.gargonza.it)

Albergo La Posta – 0575 410527 [www.albergo-laposta.it](http://www.albergo-laposta.it)

Hotel Domenico – 0575 849373 [www.domenicohotel.com](http://www.domenicohotel.com)

Tuscany B&B Suite Pinzotto +39 3297237460

La Loccaia – 0575 440098 [www.laloccaia.it](http://www.laloccaia.it)

Il Caggio – 0575 440022 Agriturismo Tenuta del Fontino

## CENA SABATO SERA

Sabato sera il CO organizza una cena al Castello di Gargonza per le ore 19.30/20.00.

Per chi unque volesse prenotare il CO prega di comunicare la prenotazione entro giovedì 05 Maggio

## **VADEMECUM ANTI-CONTAGIO COVID-19**

### **INFORMAZIONE E FORMAZIONE**

È obbligatorio visionare, allo scopo di essere consapevoli dei rischi legati al COVID-19 e delle procedure adottate per limitarli, il documento *“Relazione sulla valutazione del rischio biologico correlato all'improvvisa emergenza legata alla diffusione del virus SARS-CoV-2 (cosiddetto “coronavirus”) causa della malattia Covid-19”*

Sono esposte segnaletica e informative in modo da avvisare circa le norme di sicurezza da adottare.

### **INGRESSI**

L'accesso è VIETATO a tutti coloro che:

- Sono sottoposti a provvedimento di isolamento sanitario da Covid-19.
- Hanno in corso una positività confermata al COVID-19.
- Sono consapevolmente entrati in contatto con un positivo a COVID-19 negli ultimi 15 giorni.
- Hanno sintomi influenzali e/o hanno una temperatura corporea superiore a 37.5°C

### **REGISTRAZIONI PRE-INGRESSO**

È obbligatorio registrarsi prima di accedere alla struttura.

### **DPI**

TUTTI devono indossare mascherina NEI LUOGHI CHIUSI.

### **DISTANZIAMENTO**

TUTTI devono mantenere la distanza interpersonale di sicurezza di almeno 2m

### **IGIENE PERSONALE**

All'interno della struttura igienizzare le mani con il Gel lavamani messo a disposizione.

### **DISPOSIZIONI DI GARA**

Durante le fasi di gara è necessario attenersi alle disposizioni previste dal *Protocollo attuativo per l'organizzazione delle manifestazioni degli sport equestri FISE*