



Narwain Ranch

in collaborazione con

La Rosa Bianca

organizza:

“LA 2^A SCORRIBANDA DEGLI ETRUSCHI” 3^A TAPPA CAMPIONATO LAZIALE ENDURANCE Cerveteri (RM), 4 giugno 2023



La Rosa Bianca

Giudici: Gabriella BOSCO (Presidente)
Marcella GAUNA (Delegato Tecnico)
Valter MURINO

Veterinari: Stefano GALLETTI (Presidente)
Aldo GRASSELLI (Trattamenti)
Fabrizio POCHESCI

Segreteria EnduranceOnLine

Percorso e scuderizzazione Claudio Marziano (338 701 5059)
Nicola PICARELLA (334 958 5352)

Ambulanza a cura CO
Medico a cura CO

Maniscalco a cura CO

Martedì 25 aprile:

- 7:00 apertura segreteria e cancello veterinario
- 8:00 partenza CEN B
- 8:05 partenza primo cavaliere CEN B/R U14
- 8:30 Partenza primo cavaliere CEN A – CEN A U14
- 11:00 partenza primo cavaliere DEBUTTANTI – DEBUTTANTI U14
- 12:15 partenza categoria CONCORSO & SVILUPPO
- premiazioni un'ora dopo l'arrivo dell'ultimo binomio di ciascuna categoria

ISCRIZIONI:

È obbligatorio effettuare l'iscrizione per tutte le gare in programma entro il 31 maggio p.v. su www.enduranceonline.it, le iscrizioni che perverranno oltre tale data, se accettate dal C.O. saranno aumentate di 10 €.

CEN B – CEN B/R	80 €
CEN A - CEN A U14	70 €
DEBUTTANTI – DEBUTTANTI U14	60 €
CONCORSO 6 SVILUPPO	30 €
BOX	50 €

PREMI

Nelle categorie Debuttanti, CEN A e CEN B verranno premiati i primi 5 classificati per ogni categoria. La best condition sarà assegnata nelle categorie CEN B, CEN A e Debuttanti.



Comitato Lazio

PERCORSO

Percorso a margherita, con anelli di tre colori da ripetere in successione, secondo la categoria, come da tabella riepilogativa. Il percorso di gara è per lo più pianeggiante con lievi dislivelli, composto da strade bianche, sentieri, capezzagne, senza presenza di asfalto. I punti di assistenza sono per tutti i giri a ridosso del campo gara quindi non necessitano di spostamenti in macchina.

FASE	CEN B & CEN B/R UNDER 14	CEN A & CEN A UNDER 14	DEBUTTANTI & DEBUTTANTI UNDER 14	CONCORSO & SVILUPPO
1 [^]	13,600 KM. 8,400 KM. 5,000 KM. 27,000 KM	13,600 KM. 8,400 KM. 5,000 KM. 27,000 KM	13,600 KM. 8,400 KM. 5,000 KM. 27,000 KM	8,400 KM. 5,000 KM. 13,400 KM.
2 [^]	13,600 KM. 8,400 KM. 5,000 KM. 54,000 KM	13,600 KM. 8,400 KM. 5,000 KM. 54,000 KM		
3 [^]	13,600 KM. 8,400 KM. 5,000 KM. 81,000 KM			

LA CONCLUSIONE DI OGNI "COLORE" COINCIDE CON L'ASSISTENZA (CREW POINT)

PUNTO DI CONTROLLO MEDIE 4.000 M. DAL TRAGUARDO

VET - GATE

AVVERTENZE

La manifestazione approvata e riconosciuta dalla FISE si svolgerà secondo le norme dei vigenti regolamenti. Il Comitato Organizzatore, sentito il Presidente di giuria, si riserva di apportare eventuali modifiche alla presente programmazione, se ciò fosse richiesto da cause di forza maggiore o per un miglior svolgimento della manifestazione. Il CO non si assume nessuna responsabilità per eventuali danni, furti o smarrimenti per qualsiasi motivo, a cavalli, cavalieri, personale di scuderia, ai terzi in genere e a cose sia sul percorso di gara sia all'esterno dello stesso.

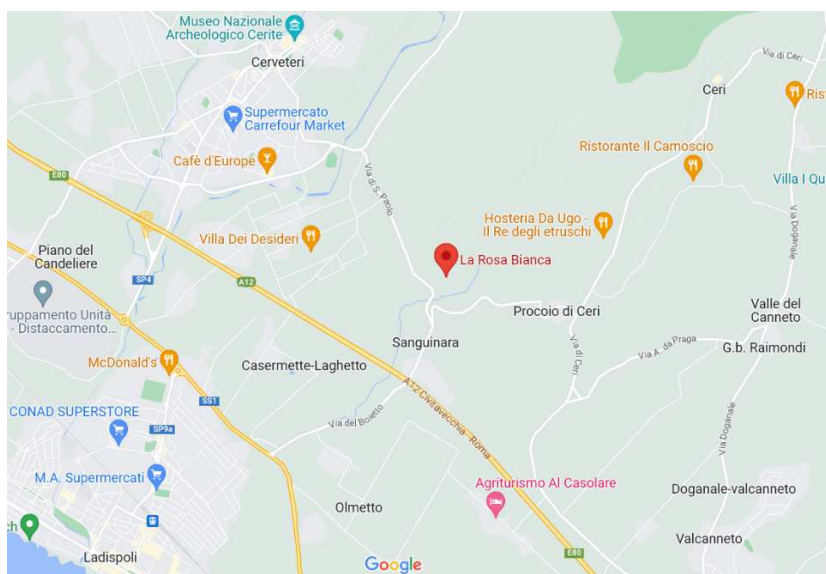
I trattamenti veterinari e gli interventi di mascalcia saranno a carico del responsabile del cavallo.

CODICE DI STALLA

029 RM 344

COME ARRIVARE

Via Casale del Ferraccio, Cerveteri (RM)
Coordinate 41.97890, 12.11928



2^ SCORRIBANDA DEGLI ETRUSCHI

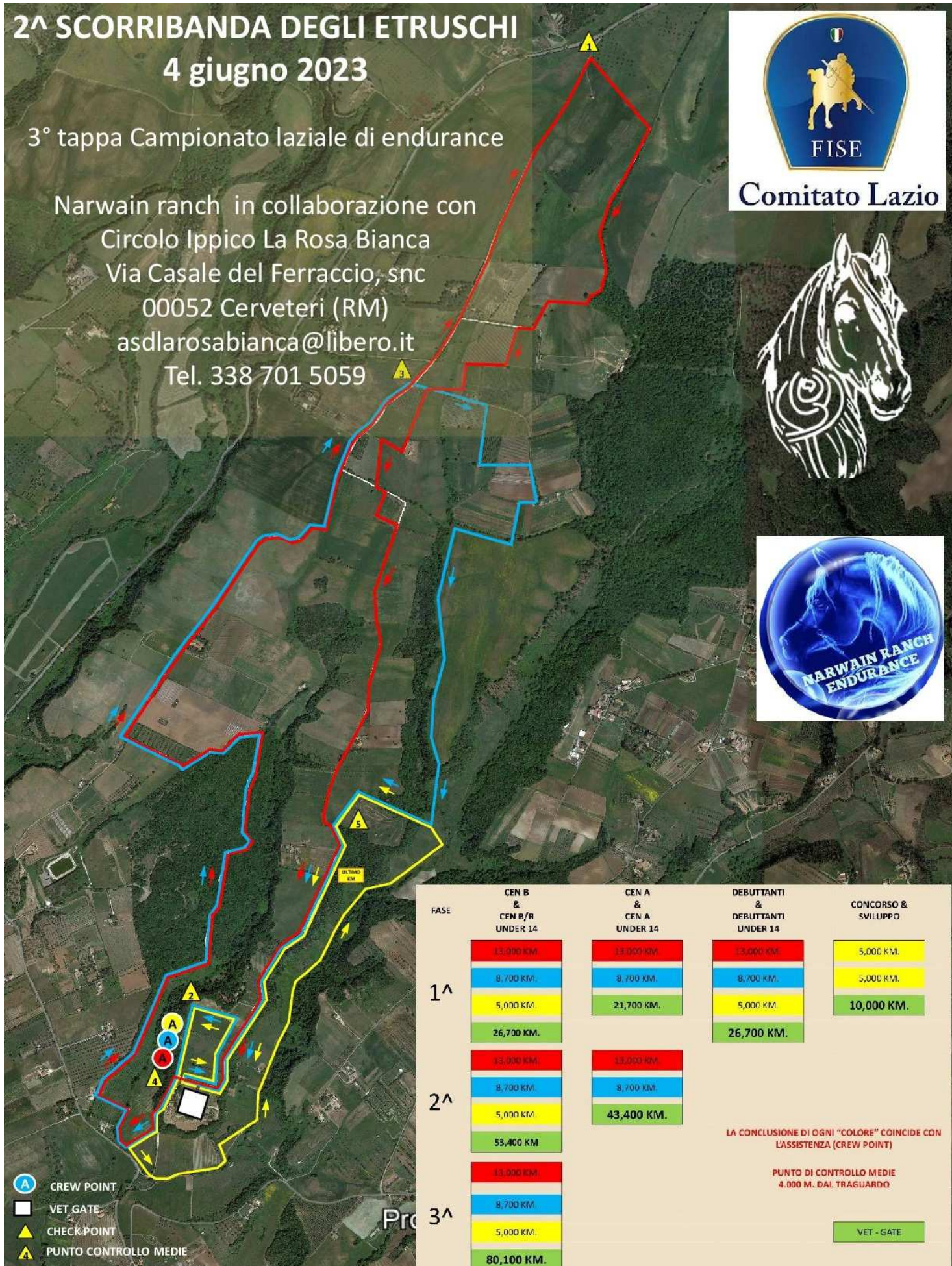
4 giugno 2023

3° tappa Campionato laziale di endurance

Narwain ranch in collaborazione con
 Circolo Ippico La Rosa Bianca
 Via Casale del Ferraccio, snc
 00052 Cerveteri (RM)
 asdlarosabianca@libero.it
 Tel. 338 701 5059



Comitato Lazio



- CREW POINT
- VET GATE
- CHECK POINT
- PUNTO CONTROLLO MEDIE

FASE	CEN B & CEN B/R UNDER 14	CEN A & CEN A UNDER 14	DEBUTTANTI & DEBUTTANTI UNDER 14	CONCORSO & SVILUPPO
1^	13,000 KM.	13,000 KM.	13,000 KM.	5,000 KM.
	8,700 KM.	8,700 KM.	8,700 KM.	5,000 KM.
	5,000 KM.	21,700 KM.	5,000 KM.	10,000 KM.
	26,700 KM.		26,700 KM.	
2^	13,000 KM.	13,000 KM.		
	8,700 KM.	8,700 KM.		
	5,000 KM.	43,400 KM.		
3^	13,000 KM.			
	8,700 KM.			
	5,000 KM.			
	80,100 KM.			

LA CONCLUSIONE DI OGNI "COLORE" COINCIDE CON L'ASSISTENZA (CREW POINT)

PUNTO DI CONTROLLO MEDIE 4.000 M. DAL TRAGUARDO



Comitato Lazio