

Turin Cup

International Horse Event

FROSSASCO
19-21 GIUGNO
2026

Giornalino di gara

"Non importa cosa trovi alla fine
di una corsa, l'importante è
quello che provi mentre stai
correndo"

" It's not about what you find at
the finish line, but what you feel
while you're out there riding"

@Turin_cup_endurance

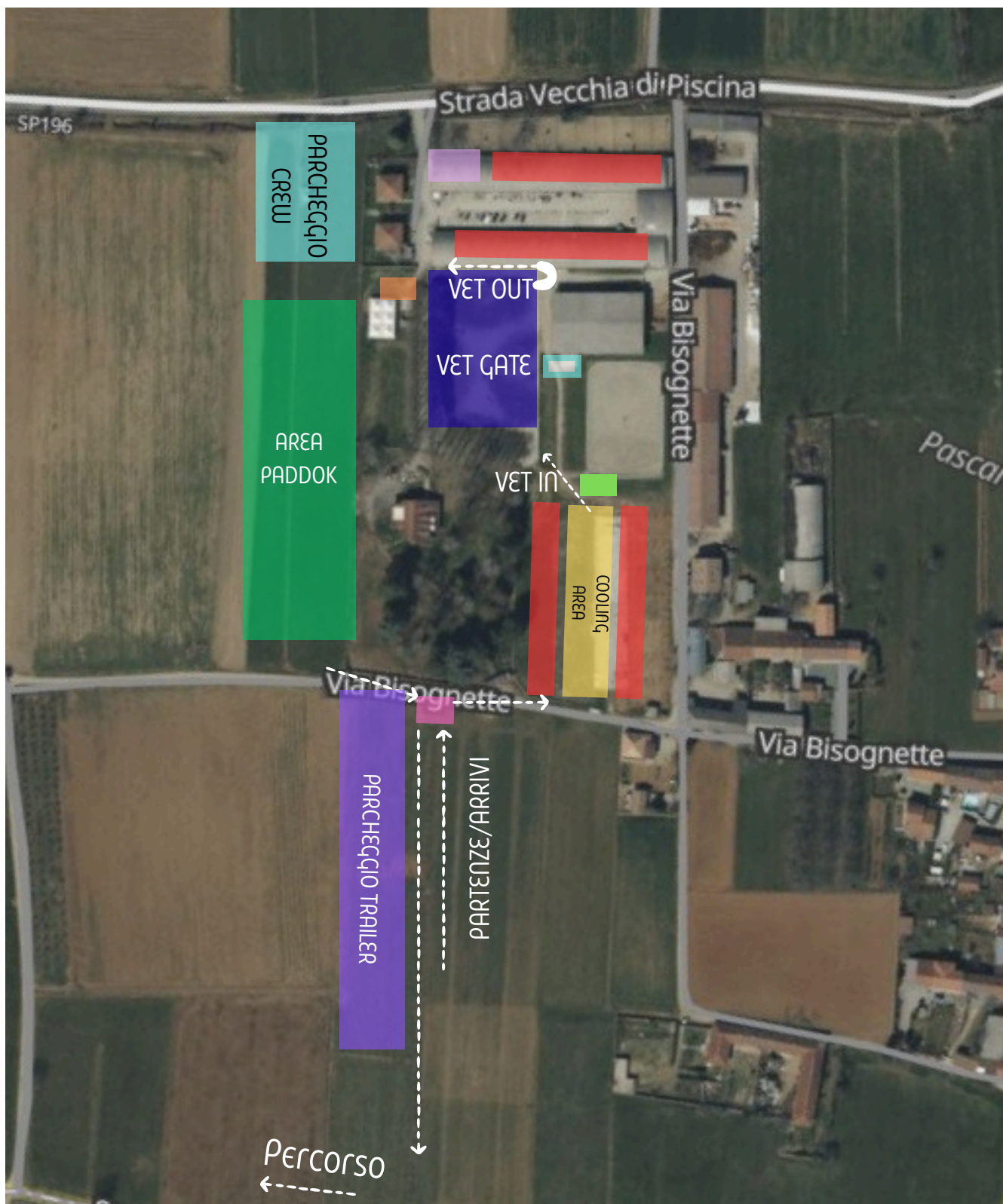





SPRITZ
ARIONE
APERIDRINK



ASD Il Picco e Bjump vi augurano BUONA GARA!

Planimetria



- | | | | |
|---|----------------|---|--------------------|
|  | Bar & Toilette |  | Accettazione FEI |
|  | Vet gate |  | Cooling area |
|  | Box |  | Partenze/arrivi |
|  | Ghiaccio |  | Segreteria di gara |

UN GRAZIE SPECIALE A TUTTI QUELLI CHE HANNO CREDUTO IN NOI E NEL NOSTRO PROGETTO, PER UNA MANIFESTAZIONE RICCA DI SORPRESE E PREMI

I NOSTRI SPONSOR



BURIONI

Le Manifatture Burioni pur essendo una piccola azienda e con una produzione artigianale, è un riferimento importante nel mondo dell'Endurance.

EQUITIME

Equitime è un'azienda italiana specializzata nella progettazione e realizzazione di attrezzature innovative e personalizzabili per l'equitazione in particolare per l'Endurance



ABBONA & DANIELE

Abbona e Daniele S.r.l. è un'azienda specializzata nella produzione e commercializzazione di attrezzature zootecniche, articoli per l'allevamento, recinzioni elettriche e selleria.

CORTAL

Cortal extrasoy S.p.A. è un'azienda di mangimi ad alta efficienza per cavalli. Si distingue per l'uso dell'estrusione, finalizzata a migliorare la digeribilità, l'appetibilità e il benessere animale.



PODIUM

Selleria Podium è un rinomato produttore italiano specializzato in selle artigianali di alta qualità per l'endurance e il trekking.



SETZI

Setzi è un noto marchio italiano specializzato nella produzione di selle tecniche per l'endurance equestre e lunghe distanze

NBF LANES HORSE

NBF Lanes Horse è la linea di mangimi complementari e dietetici del marchio NBF Lanes. Offre prodotti per il supporto di cute, microbiota, sistema immunitario e gestione dello stress, basati su ricerca scientifica per il benessere dei cavalli.



ARIONE WINES

Arione è un'azienda vinicola familiare piemontese, attiva da oltre 70 anni nel cuore delle Langhe e del Monferrato. La cantina produce una vasta gamma di vini, spumanti, Moscato d'Asti e Brachetto, unendo tradizione e innovazione tecnologica.



ALESSIO CHIAPALE & BARBA BRISIU

L'azienda di Alessio Chiapale, è specializzata nella cura del verde, lavori forestali e manutenzione aree verdi. In collaborazione con il falegname "Barba Brisiu" noto per le sculture in legno e arredi da giardino creati con la motosega.

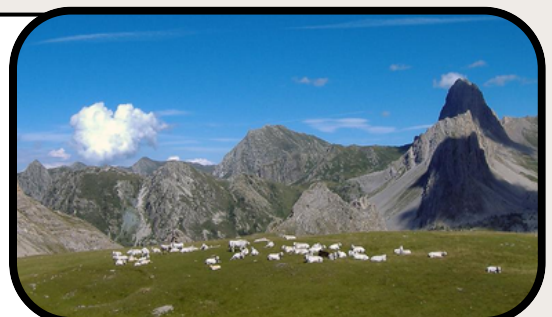


AGRIPANETTERIA MANAVELLA STEFANO

L'Azienda Agricola Manavella Stefano, è un'agripanetteria di filiera corta che coltiva cereali e li macina a pietra nel proprio mulino. Stefano continua la tradizione del padre, producendo pane a lievitazione naturale, grissini, biscotti, pasta.

UNIONE MONTANA VALLE MAIRA

L'Unione Montana Valle Maira è un ente pubblico locale che associa i comuni dell'omonima valle in provincia di Cuneo (Piemonte) per gestire servizi fondamentali, promozione del territorio, cultura e sviluppo montano.





VINI ROERO FRANCO

Franco Roero è un rinomato vignaiolo piemontese con sede a Montegrosso d'Asti (AT). Produce vini rossi tradizionali, in particolare Barbera d'Asti Superiore, oltre a Grignolino e Chardonnay.

R.M.I. MOLLIFICIO

Il Mollificio R.M.I. S.r.l. è un'azienda specializzata nella produzione di molle a spirale e componenti per anelli di tenuta, è un fornitore chiave per i settori automotive, navale ed elettrodomestici.



BISCOTTI CAVANNA

Biscotti Cavanna è un rinomato biscottificio artigianale a conduzione familiare con sede a Dronero (Cuneo), in Piemonte, l'azienda produce biscotti utilizzando farine macinate a pietra nel proprio Mulino della Riviera.

SASSO FOTOGRAFIE

Acquista le foto della Turin Cup scattate da fotografi professionisti.

Le trovi online sul sito

sassofotografie.it

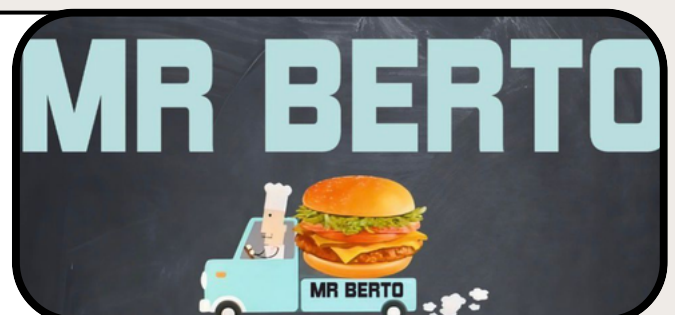


NUOVA SANTA VITTORIA

Nuova Santa Vittoria è un prestigioso allevamento e centro di allenamento piemontese, di proprietà di Pietro Moneta, specializzato in cavalli arabi e anglo-arabi per l'endurance.

MR. BERTO

Mr Berto è un'attività di street food nota per i suoi panini gourmet XXL, hamburger, carne alla griglia e patatine fritte



PROGRAMMA

GIOVEDI' 18 GIUGNO

- 14:00 APERTURA SCUDERIE
- 19:00 CHIUSURA SCUDERIE

VENERDI' 19 GIUGNO

- 07:00 APERTURA SCUDERIE
- 16:00 INIZIO PESO CAVALIERI
- 17:00 VISITE PRELIMINARI CATEGORIE DEL SABATO
- 19:00 BRIEFING PRE-GARA CON CALICE DI BENVENUTO
- 20:00 CENA PRESSO IL PUNTO RISTORO
- 21:00 CHIUSURA SCUDERIE

SABATO 20 GIUGNO

CEI1* 101	35 KM	24 KM	21 KM	21 KM		
CEIY1* 101	35 KM	24 KM	21 KM	21 KM		
CEI 2* 120	30 KM	24 KM	24 KM	21 KM	21 KM	
CEIY2* 120	30 KM	24 KM	24 KM	21 KM	21 KM	
CEI3* 140	35 KM	30 KM	30 KM	24 KM	21 KM	
CEI3* 160	35 KM	35 KM	24 KM	24 KM	21 KM	21 KM

ORARI:

- 04:00 APERTURA SCUDERIE
- 05:45 PARTENZA CEI3* 160
- 06:00 PARTENZA CEI3* 140
- 06:15 PARTENZA CEI2* 120
- 06:30 PARTENZA CEIY2* 120
- 06:45 PARTENZA CEI1* 100
- 07:00 PARTENZA CEIY1* 100 KM
- 19:00 PREMIAZIONI

A SEGUIRE BRIEFING E CENA

DOMENICA 21 GIUGNO

CEI1* 101	35 KM	24 KM	21 KM	21 KM
CEIY1* 101	35 KM	24 KM	21 KM	21 KM
CEN B	35 KM	24 KM	21 KM	
CEN B/R	35 KM	24 KM	21 KM	
CEN A	21 KM	21KM		
CEN A U14	21 KM	21 KM		
DEBUTTANTI	21 KM			
DEBUTTANTI	21 KM			
AVVIAMENTO	10,5 KM			

ORARI:

- 05:30 APERTURA SCUDERIE
- 06:00 VISITE PRELIMINARI
- 07:30 PARTENZA CEI1* 100
- 07:45 PARTENZA CEIY1* 100
- 08:00 PARTENZA CEN B
- 08:15 PARTENZA CEN B/R
- 08:15 PARTENZA CEN A
- 08:15 PARTENZA DEBUTTANTI
- 17:00 PREMIAZIONI

A seguire PARTENZA CEN B
A seguire PARTENZA CEN B/R
A seguire PARTENZA CEN A
A seguire PARTENZA DEBUTTANTI

ROAD BOOK 35KM



Campo gara
←-----

NO.	NOME	I BINOMI HANNO PERCORSO
1	BURIASCO	9.7KM
2	CANALI	15.1KM
3	INFERMERA	PUNTO ACQUA GESTITO CO
4	VARZANI	26.4KM
5	MURISENGHI	33.1KM

1



Coordinate GPS: 44.87636, 7.41470
Indirizzo: via del Cimitero, 10060 Buriasco

2



Coordinate GPS: 44.8684500, 7.4521900
Indirizzo: Regione Canali 6, 10060 Canali

4



Coordinate GPS: 44.88052, 7.44092
Indirizzo: Regione Rivalba 10, 10060 Buriasco

5



Coordinate GPS: 44.893657, 7.4240620
Indirizzo: via Buriasco 33, 10000 Murisenghi

ROAD BOOK 30KM



Campo gara
←-----

NO.	NOME	I BINOMI HANNO PERCORSO
1	BURIASCO	8.3KM
2	CANALI	13.6KM
3	CAPPELLA BIANCA	17.8KM
4	VARZANI	21,4KM
5	MURISENGHI	26.6KM

1



Coordinate GPS: 44.87636, 7.41470
Indirizzo: via del Cimitero, 10060 Buriasco

2



Coordinate GPS: 44.8684500, 7.4521900
Indirizzo: Regione Canali 6, 10060 Canali

3



Coordinate GPS: 44.8689000, 7.4740670
Indirizzo: Cappella "La Madonnina", SP138,
10060 Cercenasco

4



Coordinate GPS: 44.88052, 7.44092
Indirizzo: Regione Rivalba 10, 10060 Buriasco

5



Coordinate GPS: 44.893657, 7.4240620
Indirizzo: via Buriasco 33, 10000 Murisenghi

ROAD BOOK 24KM/21KM

NO.	NOME	I BINOMI HANNO PERCORSO
1	CIMITERO DI RIVA	2.5KM - 3.4KM
2	MURISENGHI	11.4KM - 13.2KM
3	PASCARETTO	18.5KM - 20.9KM

1



Coordinate GPS: 44.89738, 7.39001
Indirizzo: via Levante, 10064 Pinerolo

2



Coordinate GPS: 44.893657, 7.4240620
Indirizzo: via Buriasco 33, 10000 Murisenghi

3



Coordinate GPS: 44.89991, 7.41474
Indirizzo: Strada di Pascaretto 2-8, 10064 Pinerolo



← Campo gara

ROAD BOOK 21KM U14

NO.	NOME	I BINOMI HANNO PERCORSO
1/2	CIMITERO DI RIVA	5.6KM - 16KM

1



Coordinate GPS: 44.89738, 7.39001
Indirizzo: via Levante, 10064 Pinerolo

2

!!!MONTA IN PALIO!!!

LALHOUT EL AJ

Lalhout El Aj (1999), rinomato stallone Purosangue Arabo sauro di proprietà della Nuova Santa Vittoria Agricola SRL, ha un'altezza di 155 cm ed è noto per la sua genealogia (Tidjani x Ezzitouna)



PREMIO D'ONORE! LA MONTA VERRA' ASSEGNATA AL BINOMIO CHE, CLASSIFICANDOSI TRA I PRIMI CINQUE FARA' IL MIGLIOR RIENTRO NELLA CATEGORIA 120!

LALHOUT EL AJ

TIDJANI

EZZITOUNA

FLIPPER

MANAGHI

HOSINI

MESSAADINE

BJUMP

Menu

VENERDÌ 19 GIUGNO 2026

Bruschette la Pomodoro / giardiniera

Salame o insalata russa

Ravioli al pesto di zucchine

Acqua 0,5L

€ 20

SABATO 20 GIUGNO 2026

OPZIONE CARNE:

Stinco / Hamburger / Wurstel / Salsiccia

Patatine

Acqua 0,5L

€ 20

OPZIONE VEGETARIANA:

Torta salata

Tomino / uovo alla piastra

Bruschetta di pomodoro

Acqua 0,5L

€ 15

BUONO COLAZIONE

"Un caffè per iniziare la giornata, un sorriso per continuarla."

Compreso nel buono:

- un caffè
- un pezzo di torta





MINISTERO DELL'AGRICOLTURA DELLA SOVRANITÀ ALIMENTARE E DELLE FORESTE



Anica
ASSOCIAZIONE NAZIONALE ITALIANA
CAVALLO ARABO

NUMERI UTILI

PERCORSO - GIULIA +39 375 531 2932

SEGRETERIA - SARA +39 349 689 5672

MANISCALCO - NICOLO' +39 348 425 8227

CENTRO IPPICO - ELISABETTA +39 349 329 4673

SORVEGLIANZA NOTTURNA - GIANCARLO +39 335 235 460

La manifestazione ha il benessere ed il patrocinio di:

FROSSASCO, AIRASCA, BURIASCO, CERCENASCO, VIGONE, SCALENGHE, PINEROLO,
PISCINA, TORINO, CITTA' METROPOLITANA DI TORINO e REGIONE PIEMONTE



 REGIONE
PIEMONTE

 TORINO
METROPOLI
Città metropolitana di Torino